

CONOSCERE L'EUROPA

Annalisa Volpato

DI COSA PARLEREMO OGGI



1. Il Parlamento europeo
2. Il processo decisionale
3. Le competenze dell'Unione europea

IL PARLAMENTO EUROPEO



UN PO' DI STORIA

1952: **Assemblea** comune della CECA

1958: Assemblea parlamentare europea

1962: **Parlamento** europeo

1979: suffragio diretto

1992: Trattato di Maastricht

2007: Trattato di **Lisbona**



IL PARLAMENTO DEI CITTADINI EUROPEI

Art. 10 TUE: «I **cittadini** sono direttamente rappresentati, a livello dell'Unione, nel Parlamento europeo»

- Diritto di elettorato attivo e passivo

Corte di Giustizia UE in *Roquette Freres* (1980): il Parlamento europeo «riflette [...] un fondamentale **principio di democrazia**» su cui l'Unione si fonda.

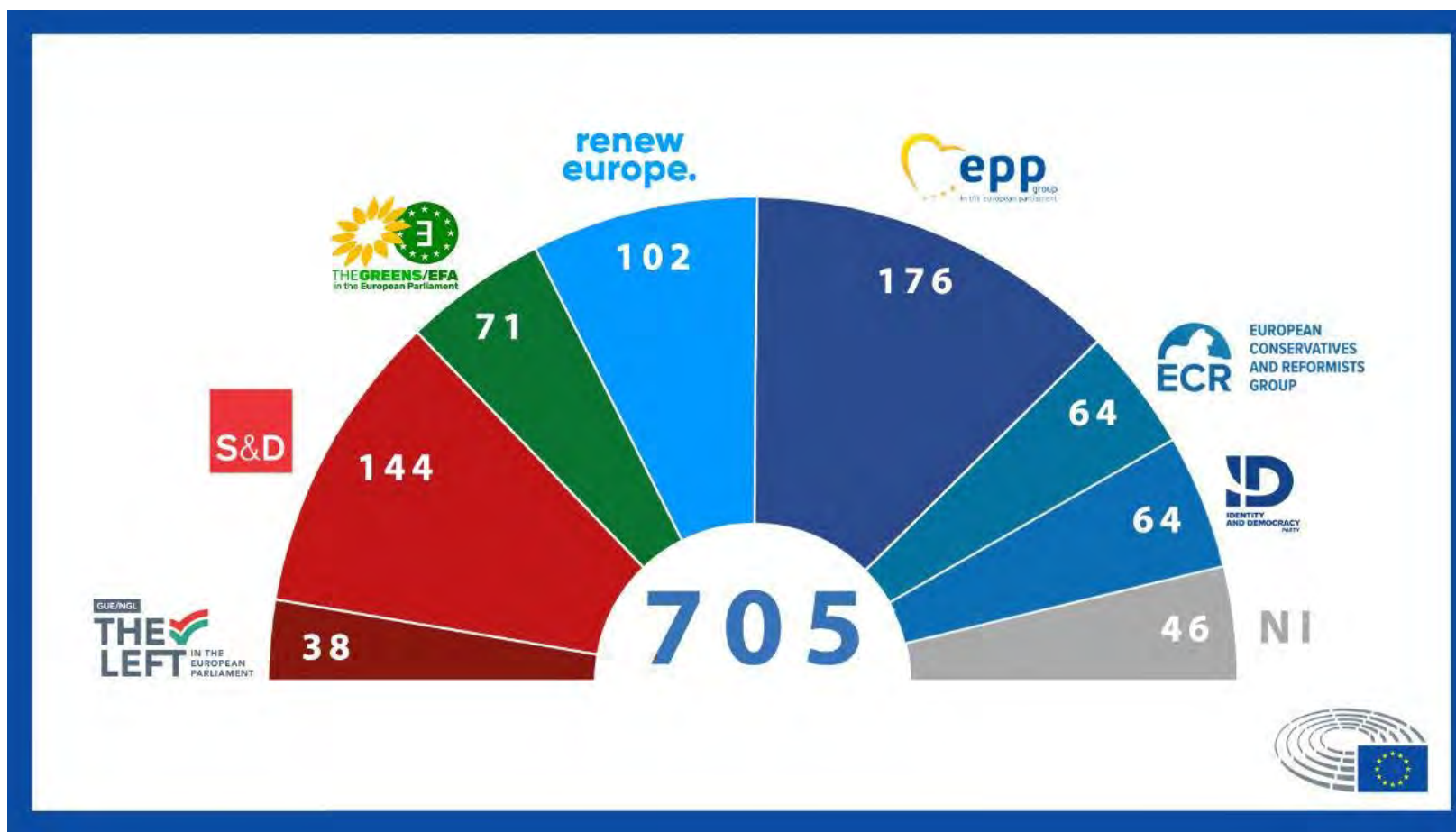
- Democratizzazione dei processi decisionali
- Da organizzazione internazionale a modello federale

COMPOSIZIONE

- **Elezioni europee**
 - Principi comuni, leggi elettorali nazionali
 - Suffragio universale diretto
- **705 membri** del Parlamento europeo
 - Mandato di 5 anni
 - Incompatibilità con mandati nazionali o ruoli istituzionali
 - Immunità (revocabile)
 - Rappresentanza degressivamente proporzionale
- **Presidente e Vicepresidenti**



GRUPPI POLITICI



PARLAMENTO EUROPEO E COMMISSIONE EUROPEA

- Nomina del **Presidente** della Commissione europea
 - Presidente proposto dal Consiglio europeo «**tenuto conto delle elezioni del Parlamento europeo**» - *Spitzenkandidaten?*
 - **Elezione** da parte del Parlamento europeo
 - Approvazione degli **altri membri** della Commissione europea
- La Commissione europea è **responsabile collettivamente** dinanzi al Parlamento europeo
 - *Mozione di censura*



FUNZIONI DEL PARLAMENTO EUROPEO

1. Legislativa

2. Bilancio

3. Nomina

4. Controllo



FUNZIONE LEGISLATIVA

PROCEDURA LEGISLATIVA ORDINARIA



FUNZIONE LEGISLATIVA

PROCEDURE LEGISLATIVE SPECIALI

- Procedura di *approvazione*
es. non discriminazione, accordi internazionali
- Procedura di *consultazione*
es. Sicurezza e protezione sociale, diritto di famiglia, cooperazione di polizia

DELEGA ALLA COMMISSIONE

- Potere di controllo (obiezione)



COMPETENZE E POLITICHE DELL'UNIONE

Principio di attribuzione

- Competenze limitate
- Competenze esclusive, concorrenti e 'di sostegno'

Principio di sussidiarietà

- Gli obiettivi dell'azione prevista non possono essere conseguiti in misura sufficiente dagli Stati membri

COMPETENZE E POLITICHE DELL'UNIONE

Articolo 3

1. L'Unione ha competenza esclusiva nei seguenti settori:

- a) unione doganale;
- b) definizione delle regole di concorrenza necessarie al funzionamento del mercato interno;
- c) politica monetaria per gli Stati membri la cui moneta è l'euro;
- d) conservazione delle risorse biologiche del mare nel quadro della politica comune della pesca;
- e) politica commerciale comune.

2. L'Unione ha una competenza concorrente con quella degli Stati membri nei principali seguenti settori:

- a) mercato interno;
- b) politica sociale, per quanto riguarda gli aspetti definiti nel presente trattato;
- c) coesione economica, sociale e territoriale;
- d) agricoltura e pesca, tranne la conservazione delle risorse biologiche del mare;
- e) ambiente;
- f) protezione dei consumatori;
- g) trasporti;
- h) reti transeuropee;

L'Unione ha competenza per svolgere azioni intese a sostenere, coordinare o completare l'azione degli Stati membri. I settori di tali azioni, nella loro finalità europea, sono i seguenti:

- a) tutela e miglioramento della salute umana;
- b) industria;
- c) cultura;
- d) turismo;
- e) istruzione, formazione professionale, gioventù e sport;

COMPETENZE E POLITICHE DELL'UNIONE

Dieci priorità

01		Occupazione, crescita e investimenti	06		Libero scambio UE-USA
02		Mercato unico digitale	07		Giustizia e diritti fondamentali
03		Unione dell'energia e clima	08		Migrazione
04		Mercato interno	09		L'UE a livello mondiale
05		Unione economica e monetaria	10		Cambiamento democratico

Fonte: Parlamento europeo e Commissione europea



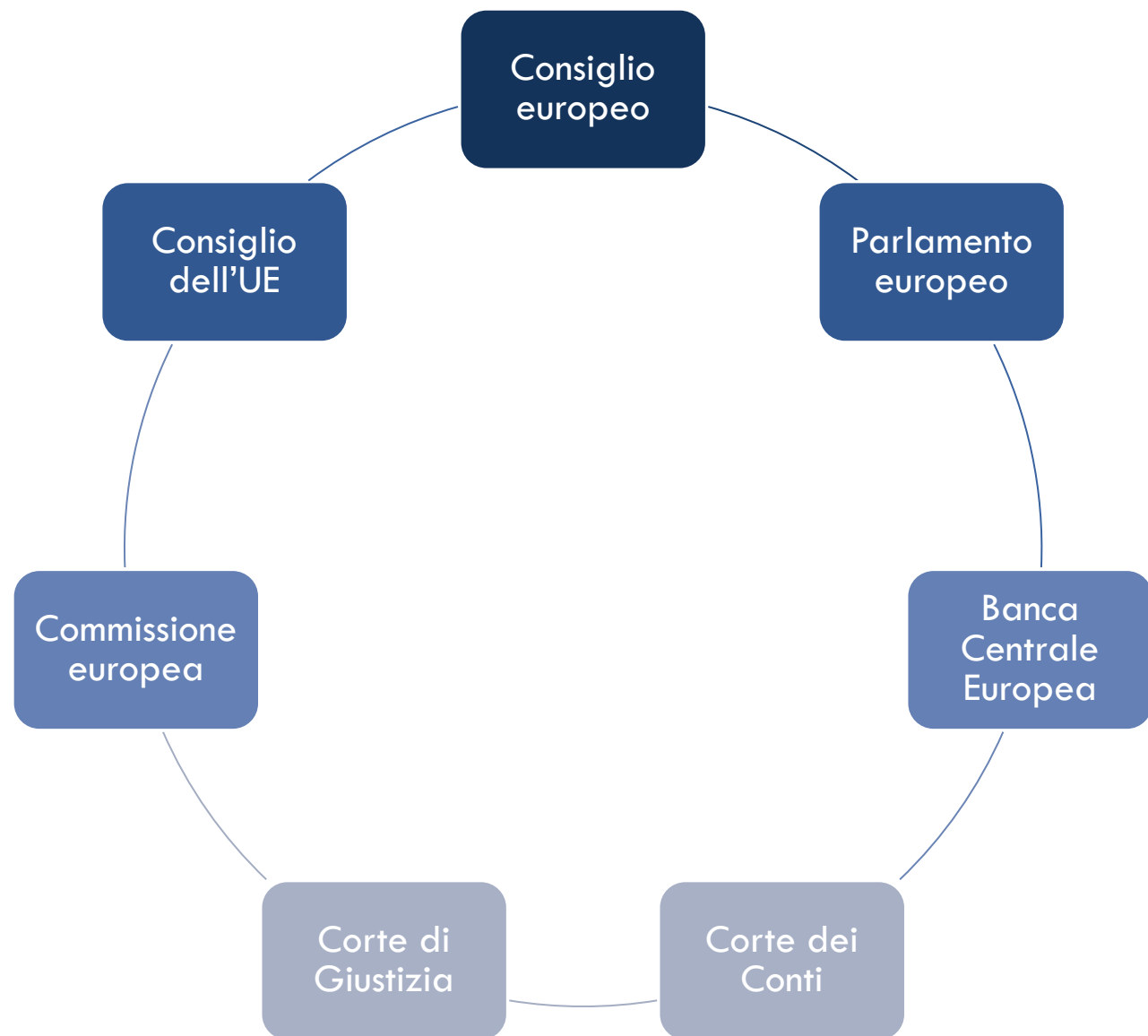
**SHAPING
EUROPE'S
DIGITAL FUTURE**

#DigitalEU



IN CONCLUSIONE

- Parlamento europeo
 - Un'istituzione **'in equilibrio'**
- Processi decisionali
 - Diversi e **'collaborativi'**
- Competenze dell'Unione
 - Varie e **determinate** da limiti nei Trattati e dimensioni delle sfide



GRAZIE PER LA VOSTRA ATTENZIONE

annalisa.volpato@hotmail.it